



SAKAI

プロパンガス・ガス器具・灯油・ギフト商品

有限会社 酒井燃料

酒井燃料 ブログ



平成 29 年

2 月号

No. 23

〒771-0220

徳島県板野郡松茂町広島字東裏 42-13

TEL : 088-699-2555

MAIL : ka20@hotmail.co.jp

URL : <http://sakai-nenryo.com/>



いつも大変お世話になっております。(有)酒井燃料のサカイカツオです。皆様のおかげで年末年始はガス器具の売れ行きが絶好調でした♪誠にありがとうございました!!

今月号では施工事例の一部をご紹介します。施工の際に気を付けている事は、準備を徹底的にする事です。工具や部材の準備はもちろんですが、施工の手順をメーカーの担当者に何回も電話で確認して、トラブルが起こった時の対処法も想定します。やはり「段取り八分の仕事二分」ですね。

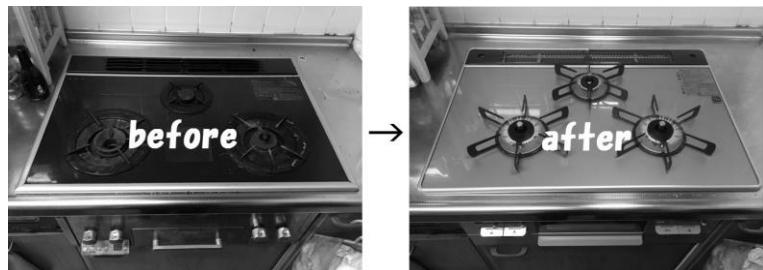
### 食器洗い乾燥機の取替工事



### レンジフードの取替工事



### ビルトインガスコンロの取替工事



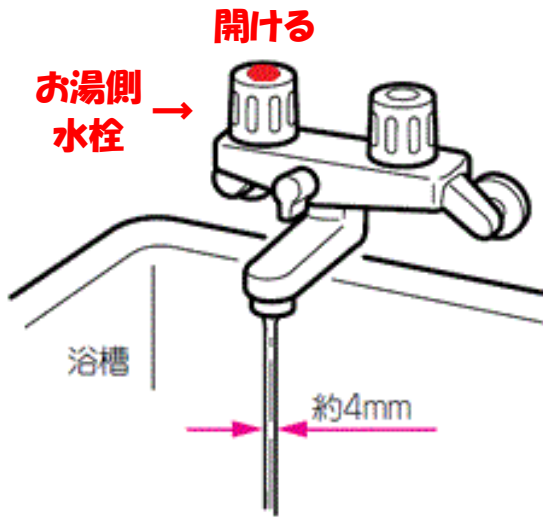
### ふろ給湯器の取替工事



### テーブルガスコンロの取替



# 寒波の際は水道管の破裂にご注意ください!!



1月中にも何度か寒波が来ましたが、最低気温が0℃以下になる日は、水道管が破裂する恐れがあります。

水は凍ると膨張する性質なので、水道管内の水が凍ると、膨張して水道管が膨らみ、その反動で水道管が割れてしまいます。そして気温が上がり、氷が溶け始めると、水道管の割れ目から水が噴き出します。

水は動いていると凍りにくい性質があります。なので、最低気温が0℃以下になる日は、給湯器から1番遠い混合水栓の**お湯側水栓**から、ちょろちょろと水を流し続ける事で、水道管の破裂を予防する事が出来ます。

## コラムコーナー ~カツオのつぶやき~

### ☑ 田舎と都会

田舎と都会ってどちらが暮らしやすいんでしょうか。そんな事を考えるようになったキッカケは、昨年の11月から月に1度のペースで、会社の経理や財務について学ぶために、大阪まで足を運ぶようになったことです。久々に都会へ行くと、街を歩くだけでも楽しめます。しかし、建物の大きさには驚きを隠せません。思わず高層ビルを見上げてしまう私は典型的な田舎者です。

道行く人の歩く速さにも驚きます。皆が真っ直ぐ一心不乱に、目的地まで歩いているように見えます。電車の待ち時間は何かにつかされたかのように、スマホの画面を眺めている人を多く見かけます。

徳島県は人口数が全国で4番目に少ない県です。高齢化率も全国平均を大きく上回っており、一般的に「田舎」と呼ばれる県だと思えます。私が20代前半の遊び盛りの頃は、「徳島は遊ぶ場所が無い」と思う事もありましたが、今は違います。何故なら、「何も無い」がある事に気づいたからです。都会には全てがあるけれど、田舎には「何も無い」があるんです。

ビルもない、人も少ない、静かでゆったりとしたストレスレスな環境の中で、都会で得た情報を落着いて整理しながら仕事をする。そんな暮らしが最高に贅沢だと思います。

### ☑ モノ+エピソード??

有名人を起用したテレビCMを長年放映してきた大塚食品のボンカレーが2013年以降、テレビCMから撤退し、ネットCMで売り上げを伸ばしたという話を聞きました。キッカケは2013年に電子レンジ対応したボンカレーをリリースして、その際にテレビCMをかない打ったのですが、ほとんど認知されなかった事だそうです。「電子レンジで2分間温めたら食べれるレトルトカレー」という「モノ」だけでは消費者の心に響かなかったということですね。

そこで、ボンカレーをもっと身近に感じてもらえるように、ボンカレーという「モノ」に、娘と母親の思い出という「エピソード」を加えた、約3分間のネットCMを動画サイトに掲載しました。共働きで仕事と育児の両立に行き詰った女性が、幼い頃に母親に作ってもらったカレーを思い返すという物語です。ボンカレーは忙しい母親の味方というメッセージが消費者の共感を得て、売り上げがV字回復したそうです。YOUTUBEで「ねえ、お母さん」と検索してみてください。まさかボンカレーのCMで感動するとは思っていませんでした(^\_^;)

